

# SAP

## THERAPY

aspetti educazionali  
e psicologici

SEMINARIO

**12** dicembre  
2014

Hotel Scapolatiello  
Cava de' Tirreni (Sa)

**Mariano Agrusta**

***Freccia di processo***

# Nuove tecnologie nella cura del diabete: recenti sviluppi e prospettive future. Pacini Ed.

**Juvenile Diabetes Research Foundation Continuous Glucose Monitoring Study Group, Bode B, Beck RW, Xing D, et al.**

***Sustained benefit of continuous glucose monitoring on A1C, glucose profiles, and hypoglycemia in adults with type 1 diabetes. Diabetes Care 2009;32:2047-9.***

.....principali trial clinici di validazione del CGM sul vantaggio in termini di riduzione della glicata derivante dal mantenere attivo il monitoraggio continuo per almeno il 70-80% del tempo aprono la strada alla costruzione di algoritmi decisionali gestiti dal paziente e nati dall'esperienza di medici e pazienti, **valorizzando ancora una volta un percorso con una forte connotazione di educazione terapeutica per aumentare il grado di autonomia del paziente. G.Grassi**

**Nuove tecnologie nella cura del diabete: recenti sviluppi e prospettive future. Pacini Ed.**

***Racah D, Sulmont V, Reznik Y, et al. Incremental value of continuous glucose monitoring when starting pump therapy in patients with poorly controlled type 1 diabetes: The RealTrend study. Diabetes Care 2009;32:2245-50.***

***Cooke D, Hurel SJ, Casbard A, et al. Randomized controlled trial to assess the impact of continuous glucose monitoring on HbA(1c) in insulin-treated diabetes (MITRE Study). Diabet Med 2009;26:540-7.***

....., come dimostrato dagli studi clinici randomizzati, siano necessarie una conoscenza ed una motivazione adeguate da parte del paziente e del medico per un loro utilizzo efficace. Questo ci ricorda che **l'educazione del paziente rappresenta il fulcro della terapia del diabete e che l'impatto dei sistemi CGM in Real-Time come strumento educativo dovrà' essere valutato in un prossimo futuro. A.Maran**

***Le tecnologie possono essere invasive e complesse nella gestione ( dati, azioni conseguenti...) e richiedono impegno continuativo accettazione e gradimento da parte della persona con diabete***

***La integrazione fra tecnologia, educazione, risorse di autocura, psicologia è necessaria per massimizzare i benefici per tutti***

***da MF Mulas, European Diabetes Technology Course (EDTC) 2013***





**Charlie Kimball**

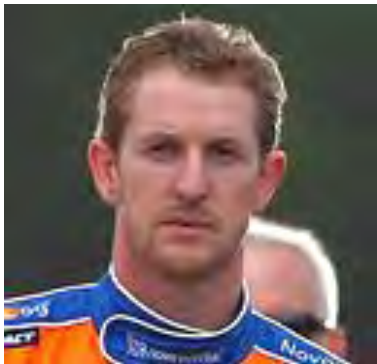


Insieme a imparare a vivere con il diabete, Kimball ha dovuto imparare a correre con esso. *"Indosso un monitor continuo del glucosio, che è un sensore, che viene indossato sul mio corpo con un filo che viene iniettato sotto la pelle. Trasferisce la lettura di un display che ho messo sul mio volante. Così, quando sto correndo, come posso controllare il tempo sul giro, la pressione dell'acqua, temperatura dell'olio, velocità, marcia, posso anche controllare il glucosio nel sangue, allo stesso tempo."*



**Antonio Cennamo** @thekaiser91 Oct 16

Thank you @racewithinsulin because is watching what you can do that I've accepted my diabete with no trouble!



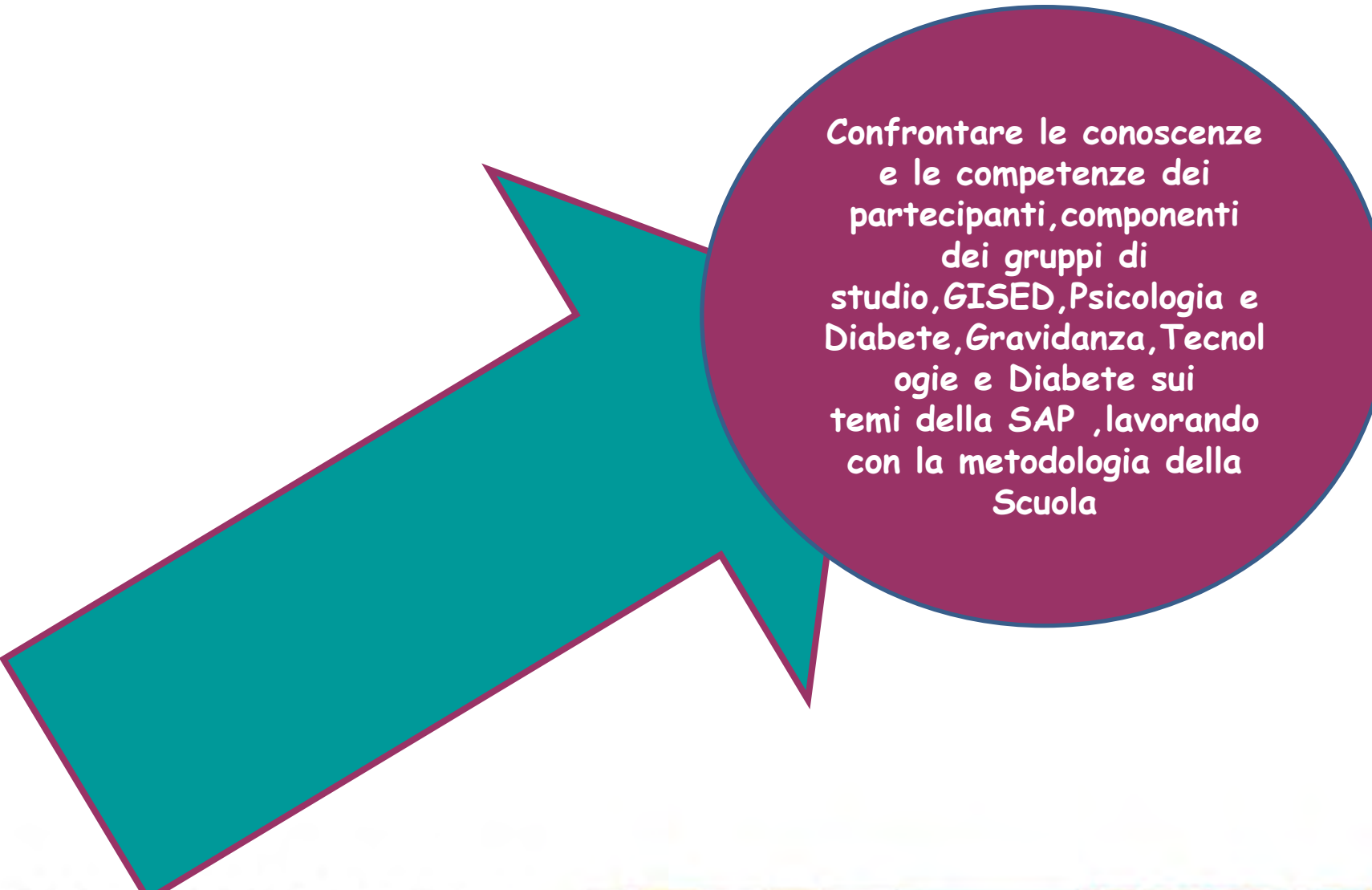
**Charlie Kimball** @racewithinsulin Oct 16

@thekaiser91 Thanks! And best wishes to you! And remember: you and only you can drive y our race “with and against” it.



SAP

12 Dicembre 2014 Cava de' Tirreni Hotel Scapolatiello



Confrontare le conoscenze  
e le competenze dei  
partecipanti, componenti  
dei gruppi di  
studio, GISED, Psicologia e  
Diabete, Gravidanza, Tecnol  
ogie e Diabete sui  
temi della SAP , lavorando  
con la metodologia della  
Scuola

12 DICEMBRE

Contratto d'aula e freccia di processo

## RELAZIONI

### i diversi punti di vista

Stato dell'arte del paziente in SAP:  
Ipoglicemie e variabilità glicemica

*G.Grassi-A.Girelli*

Gravidanza e SAP Stato dell'arte

*M.Bonomo*

Aspetti psicologici e SAP Stato dell'arte

*P.Di Bernardino*

Aspetti Educazionali e SA Stato dell'arte

*N.Visalli*

2° LdG con metaplan sul mandato espresso *Tutors Richini-Visalli*

Chiusura  
Lavori  
mattina

## 1°LdG

Analisi dei bisogni: giro di tavolo e lavagna a fogli mobili.

Elaborazione del mandato per i lavori di gruppo  
Coord. *M. Agrusta-D.Richini*

SAP therapy

12 DICEMBRE

## Contestualizzazione

**2° LdG** Presentazione in plenaria dei lavori di gruppo.

**Raccolta dati. V.Di Blasi**

**3° LdG**

2 ° Lavoro di gruppo con metaplan

Presentazione in plenaria dei lavori di gruppo

**Raccolta dati R.Fresa**

## Work in progress

sintesi dei punti salienti emersi in questo primo incontro da riportare, dopo discussione ed approfondimento dei gruppi di studio, in un secondo incontro.

**Raccolta dati. Pintaudi**

Invio ai gruppi degli elaborati per approfondimenti e ridiscussione.



Buon lavoro..