



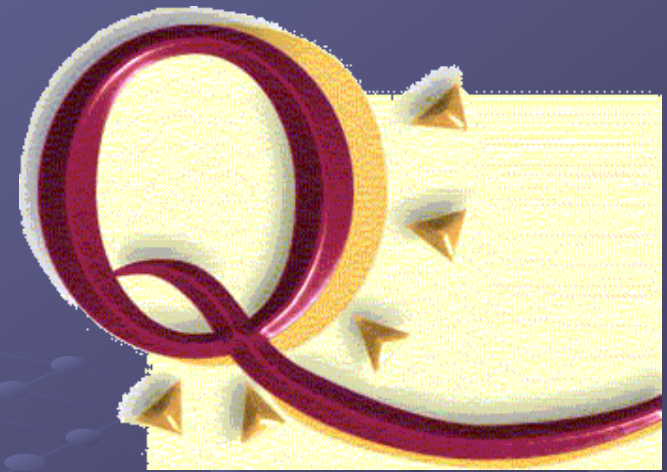
1° Commitment Nazionale della Scuola Permanente di Formazione Continua AMD

Le nuove indicazioni per la qualità

Maria Rita Cavallo

Torino 13 dicembre 2010

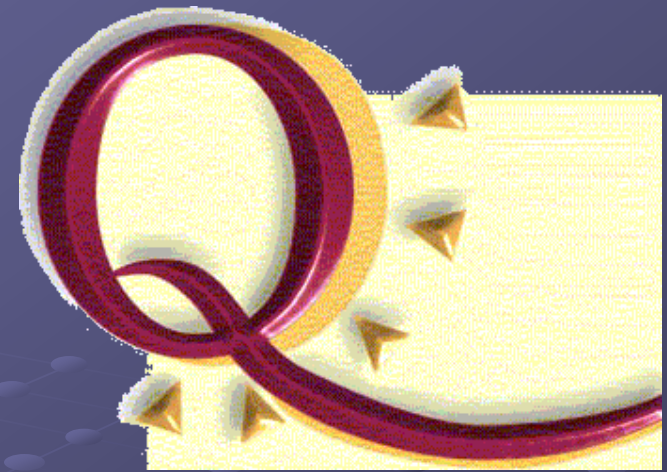
LE NUOVE INDICAZIONI PER LA QUALITÀ



ACCETTARE LE SFIDE

COGLIERE LE
OPPORTUNITÀ

ACCETTARE LE SFIDE

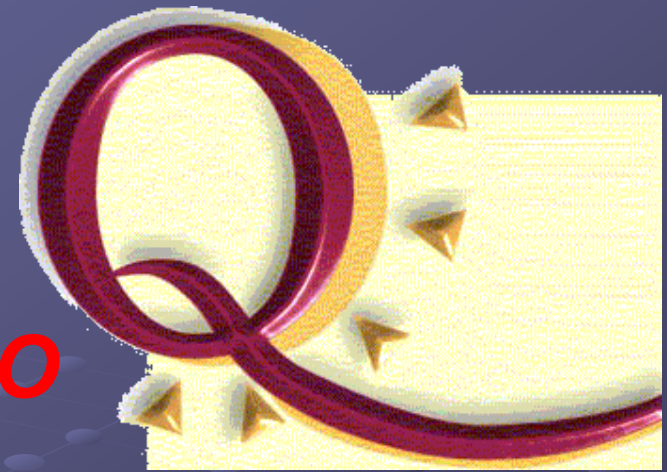


ECM

E.C.M.
Educazione Continua
in Medicina
Programma Nazionale per la Formazione degli operatori della Sanità

Cogliere le opportunità

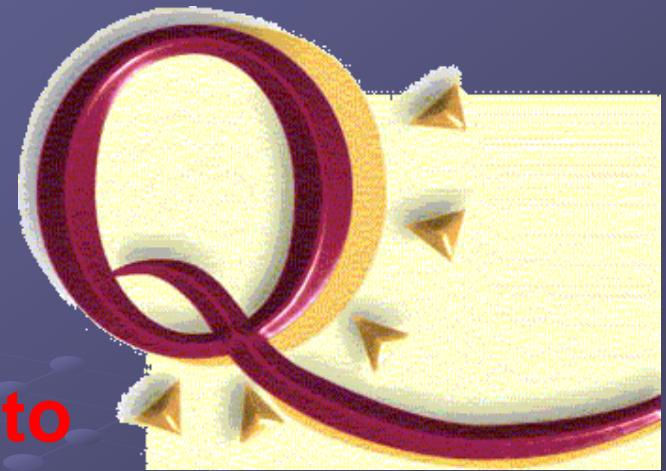
MIGLIORAMENTO CONTINUO



Semplicità
Fruibilità
Condivisione

Per costruire un Sistema di Gestione per la Qualità occorre un modello di riferimento

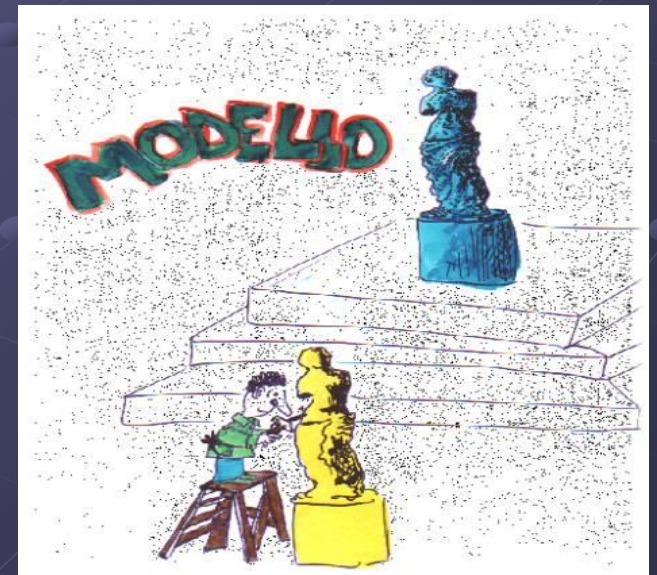
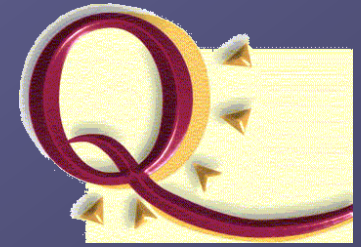
Molti sono i modelli di riferimento



Il modello di riferimento del SGQ della Scuola Permanente di Formazione Continua AMD

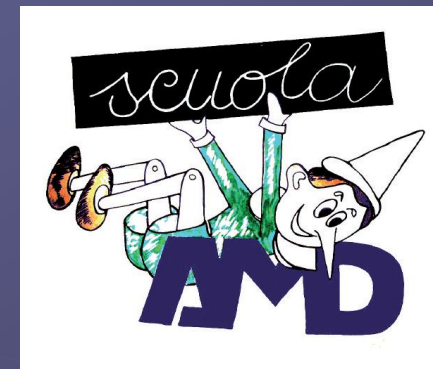
**Norma UNI EN ISO
9001/2008**

Tutti i modelli sono
caratterizzati da un
insieme di requisiti di
governo ritenuti
indispensabili per la
conformità a
caratteristiche
desiderate e stabilite



LA SFIDA

Un nuovo modello di riferimento



Norma UNI EN ISO
9001/2008
integrata con i
requisiti per
accreditarsi



PROVIDER ECM

AMD FORMAZIONE





L'approccio alla qualità

È NECESSARIO SFATARE UN MITO:

La qualità non richiede produzione di grandi quantità di documenti bensì analisi e decisioni basate su dati raccolti puntualmente



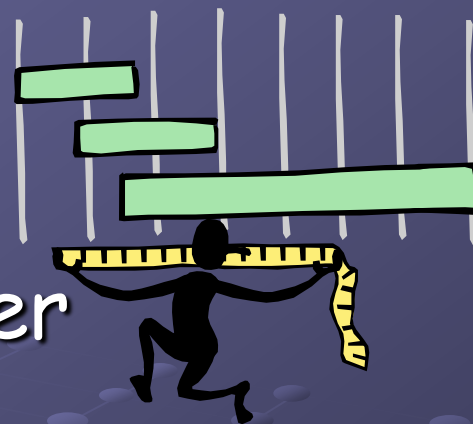
**Documenti
Generali
di indirizzo**
-politica -

Procedure che
descrivono sequenze
di attività e
inter-relazione fra soggetti

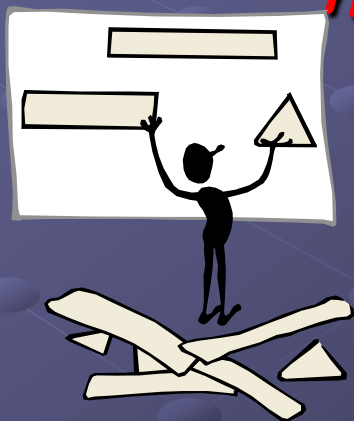
Istruzioni operative che
operano una standardizzazione
di specifiche attività

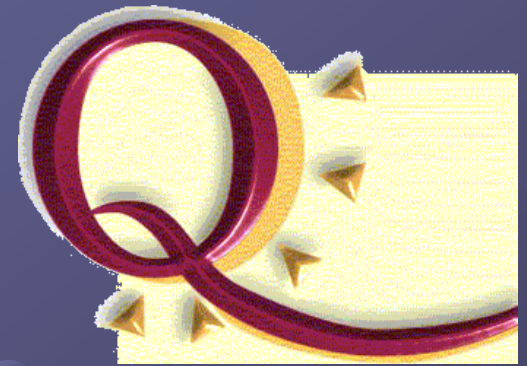
Modulistica
di supporto alle attività

Sia i requisiti per
l'accreditamento dei provider
ECM sia quelli di
certificazione richiedono



*pianificazione
misura e monitoraggio
dei processi*





Per poter pianificare e
misurare occorre per
prima cosa
identificare e
descrivere i processi



BISOGNI FORMATIVI e RISORSE

FORMAZIONE
PROGRAMMATA

MACRO
PROGETTAZIONE

MICRO
PROGETTAZIONE

REALIZZAZIONE
EVENTI

PROGRAMMAZIONE JUST
IN TIME

REPORTING e MISURA

L'approccio alla qualità





I passi dell'analisi:

- *analisi dei bisogni da soddisfare (cliente)*
- *definizione di cosa si produce (prodotto)*
- *descrizione e valutazione delle attività e degli strumenti necessari per produrre la risposta al bisogno (processo)*

SCHEDE PROCESSO

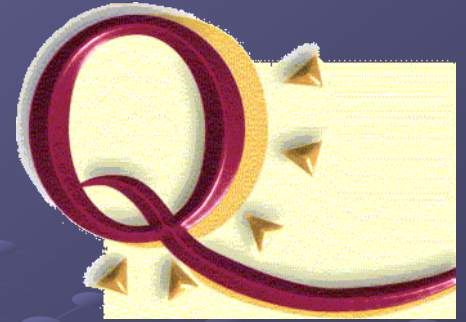



I processi di AMD Formazione

- formazione formatori già denominato “Progettazione ed erogazione di eventi Scuola (base, master, master up level)” 
- aggiornamento permanente formatori 
- collaborazione Scuola in eventi formativi AMD 
- **progettazione e/o erogazione eventi formativi** 

L'approccio alla qualità

Il successo è frutto del lavoro
di gruppo





*“Dai poco quando
doni ciò che hai.
Quando doni te stesso,
solo allora dai
veramente”*

Kahlil Gibran