



Gli Annali AMD

Giacomo Vespasiani

S. Benedetto del Tronto (AP)

Cosa sono gli Annali AMD



**Cartella clinica
informatizzata del SdD**



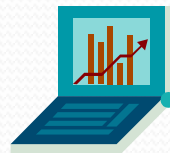
**Normale gestione dei
pazienti in carico**



**Compilazione automatica
del **File Dati AMD****

+


**Estrazione standardizzata
delle informazioni**



**Uso locale:
calcolo degli
indicatori
per autovalutazione**

vs.

**Uso nazionale:
ANNALI AMD
Standard di
riferimento**



**Set standard di dati demografici
e clinici dei pazienti**
www.aemmedi.it

Annali 2011 completamente rinnovati rispetto al passato

Oggetto dell'analisi:

- ❑ Confronto dati 2009 vs. 2005
- ❑ 3 capitoli:
 - Colesterolo LDL
 - Pressione arteriosa
 - HbA1c
- ❑ Per ogni capitolo:
 - Variazione in 5 anni dei livelli di controllo sulla popolazione totale e divisa per fasce di età e durata del diabete.
 - Variazione in 5 anni dei pattern prescrittivi:
 - Quali farmaci? (classi e/o singole molecole)
 - Quanti farmaci?
 - Quali combinazioni di farmaci?
 - Fotografia 2009: pazienti non a target. Da dove ripartire per ottenere la maggiore efficacia possibile del trattamento.

Robustezza degli indicatori

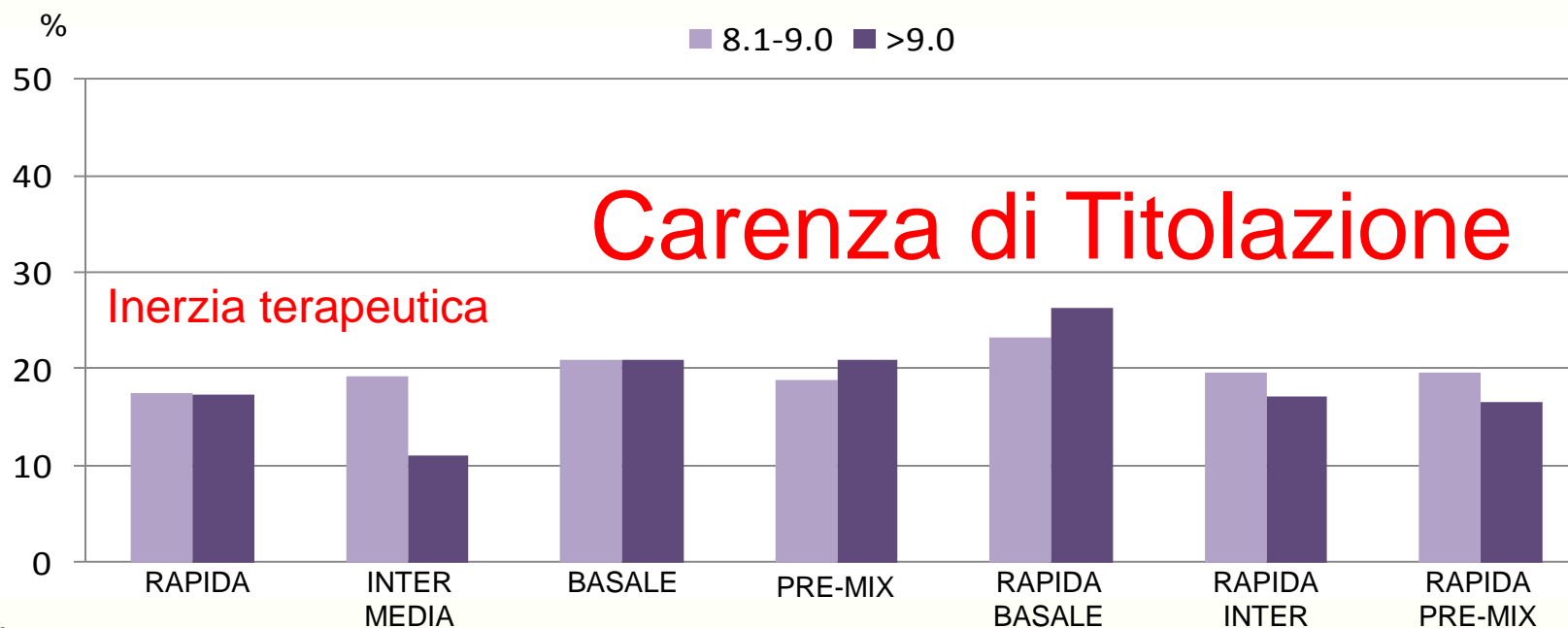
- ✓ Nonostante il raddoppio dei centri, la qualità della registrazione e, quindi, i profili assistenziali, sono rimasti stabili

Indicatore	2006	2007	2008	2010
N (DM2)	114249	128127	188068	415320
PROCESSO: % di pazienti con almeno una valutazione nel corso dell'anno di:				
HbA1c	88	84	91	92
Pressione arteriosa (PA)	77	66	78	79
Profilo lipidico	65	59	70	73
Funzionalità renale	48	47	56	41
Esame del piede	23	21	19	21
OUTCOME: % di pazienti con:				
HbA1c <=7%	43	45	48	44
PA <=130/85 mmHg	37	31	39	NA
LDL-C <100 mg/dl	30	34	40	42

Controllo metabolico e trattamento antidiabetico

Attualmente (fotografia 2009) quali sono i bisogni inevasi del trattamento antidiabetico?

**Pazienti non a target in relazione ai pattern prescrittivi
Popolazione trattata con insulina (N=59.793)**



Totale trattati

	RAPIDA	INTER MEDIA	BASALE	PRE-MIX	RAPIDA BASALE	RAPIDA INTER	RAPIDA PRE-MIX
N	13.499	319	2.343	2.372	29.314	6.044	1.807
Età	72 ±12	74 ±11	72 ±12	73 ±11	69 ±11	74 ±10	68 ±11
BMI	28 ±5	28 ±6	28 ±5	28 ±5	29 ±5	28 ±5	29 ±5
Durata	14 ±11	13 ±11	12 ±10	16 ±11	17 ±11	18 ±11	17 ±11

Novità 2010: lo score Q

Misura riassuntiva di qualità di cura. Ha dimostrato l'esistenza di un forte link tra qualità di cura e rischio di eventi cardiovascolari*

Indicatori di qualità della cura	Punteggio
Valutazione dell'HbA1c < 1 volta/anno	5
HbA1c >= 8.0%	0
HbA1c < 8.0%	10
Valutazione della PA < 1 volta/anno	5
PA >= 140/90 mmHg a prescindere dal trattamento	0
PA < 140/90 mmHg	10
Valutazione del PL < 1 volta/anno	5
LDL-C <=130 mg/dl a prescindere dal trattamento	0
LDL-C > 130 mg/dl	10
Valutazione della MA* < 1 volta/anno	5
Non trattamento con ACE-I e/o ARBs in presenza di MA	0
Trattamento con ACE-I e/o ARBs in presenza di MA oppure assenza di MA	10
Score range	0 – 40
*MA=microalbuminuria	

* **Studio QUED**

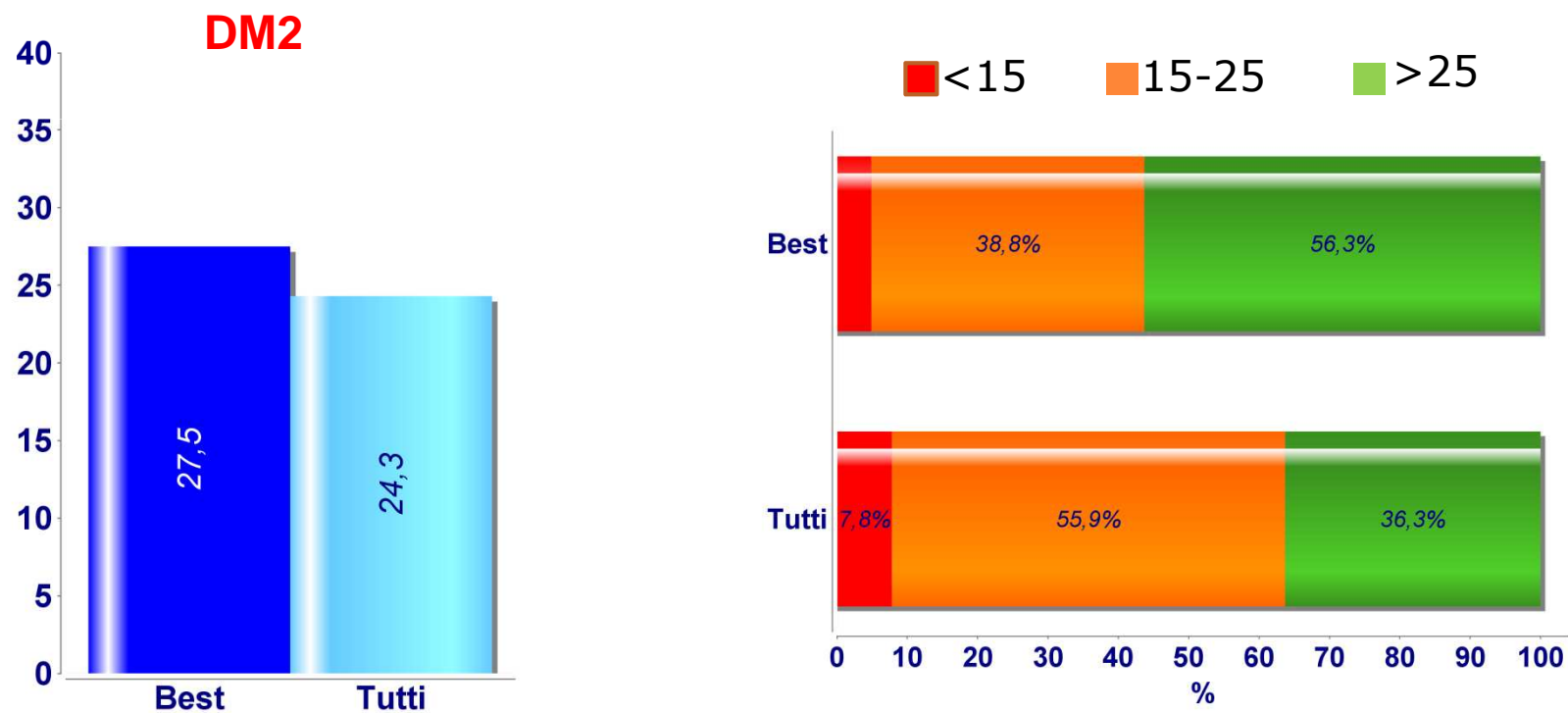
Nutr Metab Cardiovasc Dis 2008;18:57-65

* **Studio AMD-QUASAR**

Diabetes Care 2010; [in press]

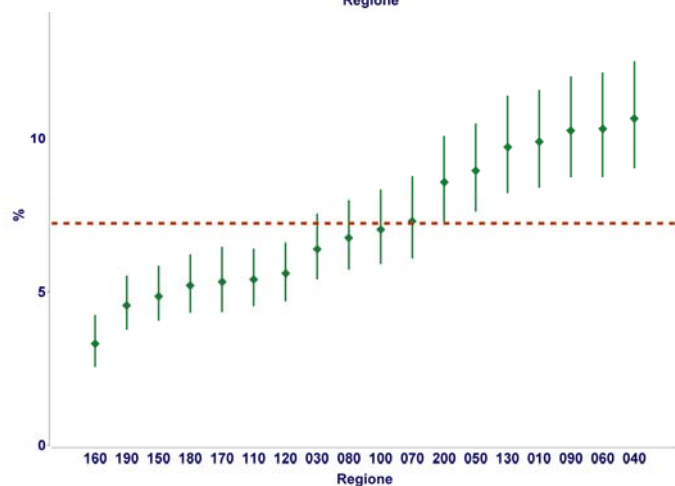
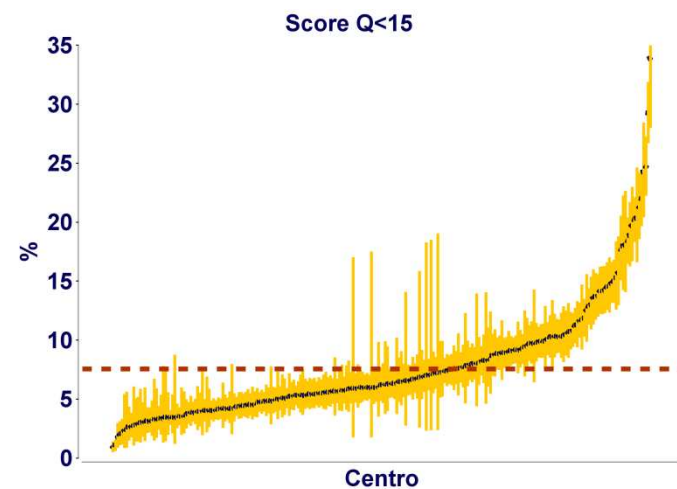
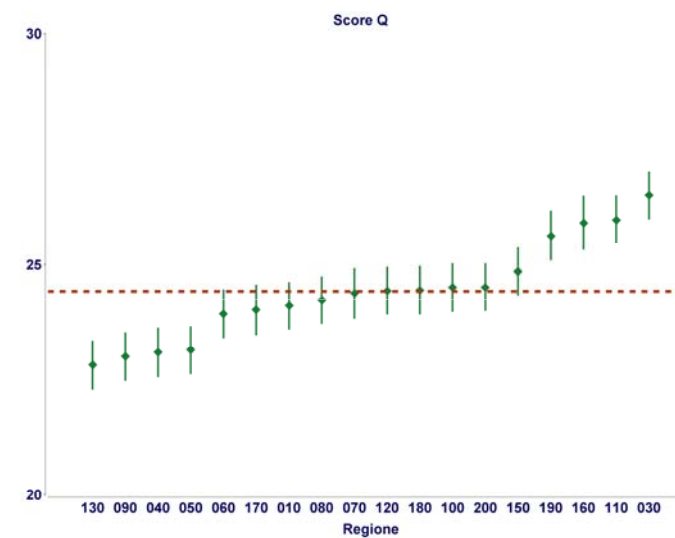
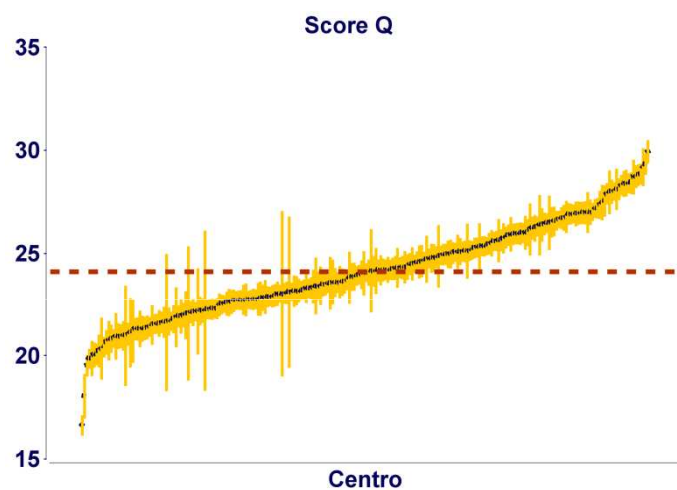
Novità 2010: lo score Q

- ✓ Score medio vs. gold standard + distribuzione tra 3 categorie di score
- ✓ Strumenti in più su cui costruire l'attività di miglioramento



Novità 2010: lo score Q

✓ Variabilità tra i centri e tra le regioni nello score medio e nella % di pazienti con score <15.



DM2

Novità 2010

- ✓ Come ridurre la marcata variabilità inter-regionale per garantire maggiore equità di accesso alle cure?
- ✓ Misurandosi e confrontandosi (**Annali AMD**).
- ✓ Discutendo intensivamente i problemi, le barriere e le possibili manovre correttive nell'ambito di incontri regionali strutturati



ASSOCIAZIONE
MEDICI
DIABETOLOGI **AMD**
Affilia IDF - International Diabetes Federation

CONSORZIO
MARIO NEGRI SUD
Centro di ricerche farmaceutiche e biomediche



DAWN
Diabetes Attitudes Wishes & Needs



Alcune proposte



Popolazioni “speciali”

- Valutazione dell'approccio terapeutico nei pazienti di nuova diagnosi.
- Valutazione dell'approccio terapeutico nei grandi anziani.
- Valutazione dell'approccio terapeutico e degli outcome intermedi nell'obesità severa.
- Valutazione longitudinale dei pattern prescrittivi per il diabete ed i fattori di rischio cardiovascolare nei soggetti con diabete di tipo 1.
- Medicina di genere: valutazione comparativa dei pattern prescrittivi e dei target raggiunti in relazione al sesso.

Prospettive future



- Aumentare ulteriormente il numero di centri partecipanti;
- Migliorare ulteriormente la raccolta dei dati per permettere il calcolo di nuovi indicatori (esempio: esiti a lungo termine, come infarto, ictus...);
- Discussione più intensiva e capillare dei dati degli ANNALI AMD (esempio: discussioni regionali);
- Utilizzo più intensivo del database (Analisi di approfondimento);
- Esportazione del modello all'estero.

I numeri: complicanze

Soggetti con	N
Nefropatia	56.000
Retinopatia	65.000
Infarto	12.000
Ictus	11.000
Amputazioni	2500

Cosa sono gli Annali AMD



Cartella clinica informatizzata del SdD



Normale gestione dei pazienti in carico

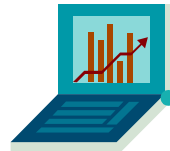


Compilazione automatica del File Dati AMD

+

Estrazione standardizzata delle informazioni


ANNALI AMD Delle Complicanze



Uso locale: calcolo degli indicatori per autovalutazione

vs.

Uso nazionale: ANNALI AMD Standard di riferimento



Set standard di dati demografici e clinici dei pazienti
www.aemmedi.it