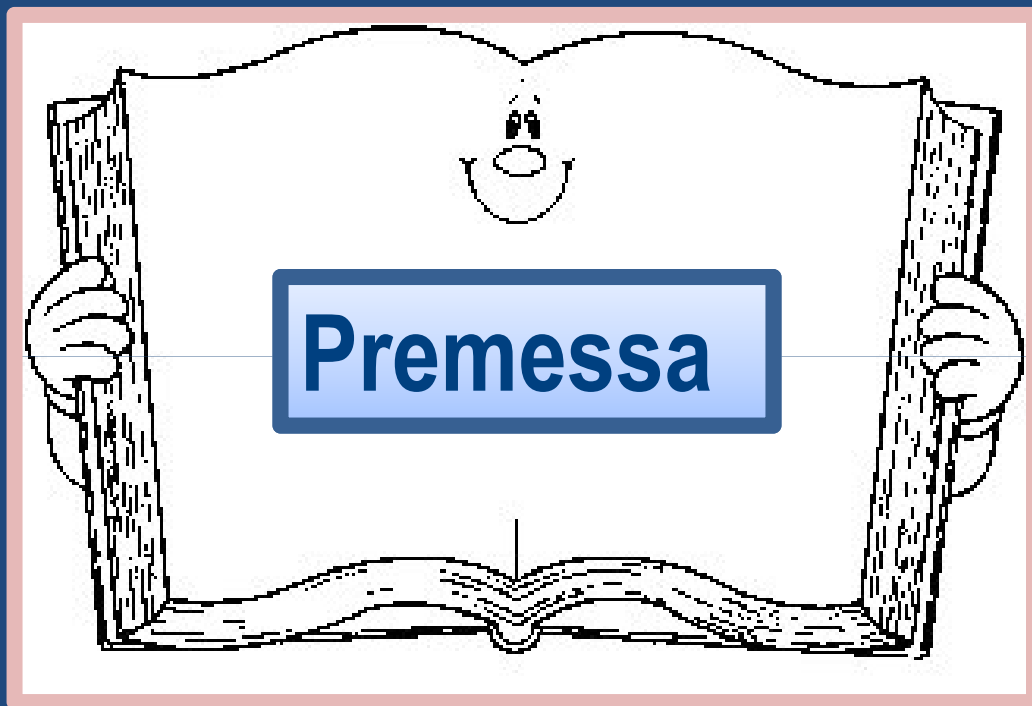


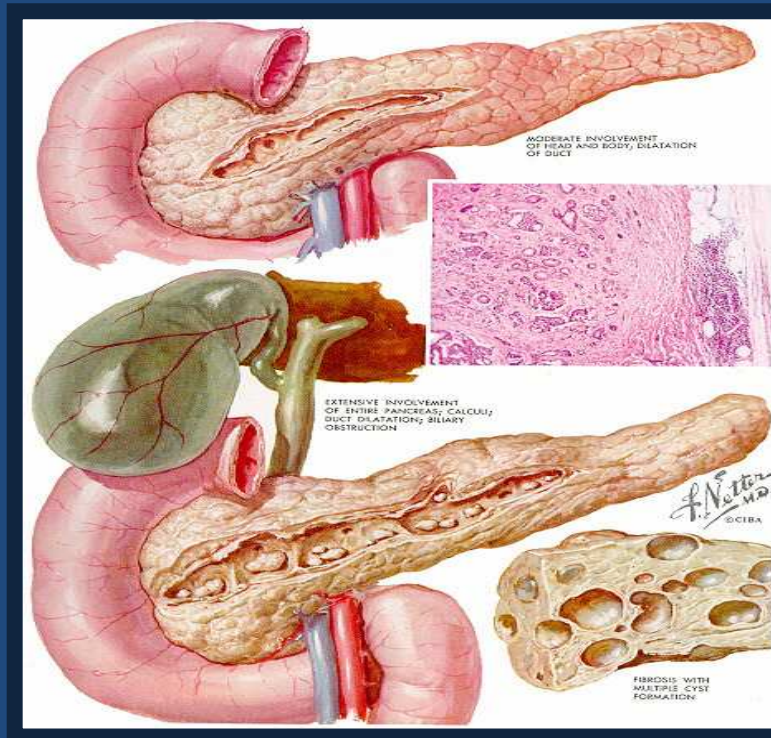


“Ripensare l’educazione?”
Educazione non è riempire un vaso ma accendere un fuoco

A. Ercoli

Pollenzo, 16/17 Dicembre 2011





IL DIABETE E' UNA MALATTIA CRONICA



**E' UNA MALATTIA CHE RICHIEDE UN APPROCCIO
BIO-PSICO – SOCIALE**

**E' UNA MALATTIA CHE RICHIEDE
EDUCAZIONE TERAPEUTICA**

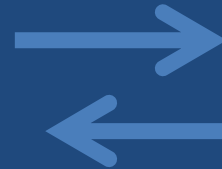
**E' UNA MALATTIA CHE RICHIEDE
LA PARTECIPAZIONE ATTIVA DEL PAZIENTE**



Educazione terapeutica



FormAzione



Informazione

Educazione terapeutica:

Secondo la definizione dell'**Organizzazione Mondiale della Sanità** *"..l'**educazione terapeutica** consiste nell'aiutare il paziente e la sua famiglia a comprendere la malattia ed il trattamento, a collaborare alle cure, a farsi carico del proprio stato di salute ed a conservare e migliorare la propria qualità di vita"*.

FormAzione :

La formazione è un insieme di operazioni di carattere educativo che **ha come scopo la produzione di cambiamenti comportamentali necessari per compiere una serie di azioni configuranti un compito, un ruolo.**
(AIF Brusciaglione)

Informazione:

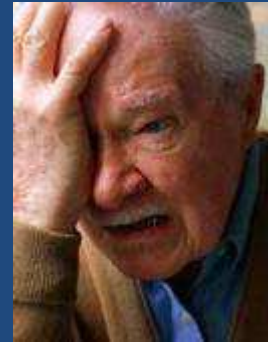
la parola deriva dal sostantivo latino *informatione* (*m*) (confronta il verbo *informare*, nel significato di "dare forma alla mente", "disciplinare", "istruire", "insegnare").

(Dizionario Zanichelli)

Educazione terapeutica



SCAMBIO



FormAzione

Informazione

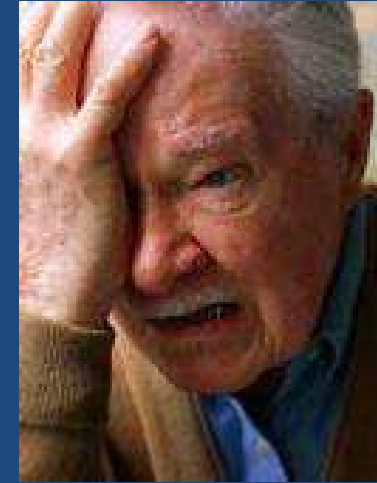
COMUNICAZIONE



SCAMBIO



RELAZIONE



**MENTE COGNITIVA
MENTE SOMATICA
MENTE SOCIALE
R. Dilts (pnl)**

**SAPERE
SAPERE FARE
SAPER ESSERE**

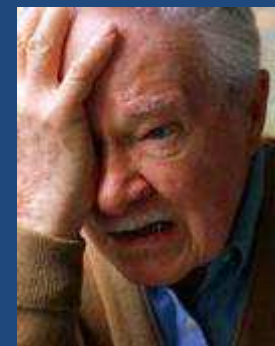
OPERATORE SANITARIO



ASCOLTO PROFONDO

PAROLA

MENTE COGNITIVA
MENTE SOMATICA
MENTE SOCIALE
R. Dilts (pnl)



ASCOLTO PROFONDO

I DUE REGNI DI ESPOSIZIONE



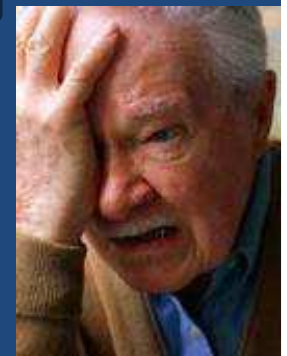
**REGNO DELLE SITUAZIONI
SCATENANTI**

Cosa hai visto accadere?
Cosa è successo?
Come è successo?
Cosa è stato detto in particolare?



**REGNO DELLE
EMOZIONI**

Che cosa hai sentito in quel momento ?
Puoi descrivere quell'emozione?
Hai ancora dentro quell'emozione?
La senti da qualche parte del tuo corpo?
Di che sensazione si tratta?



ASCOLTO PROFONDO



IMMAGINARE
È AGIRE

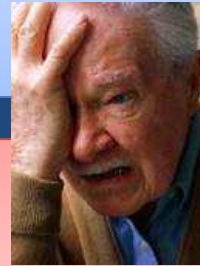
OBIETTIVI



RISORSE
Individuali/
altri

ATTEGGIAMENTO

STRATEGIE

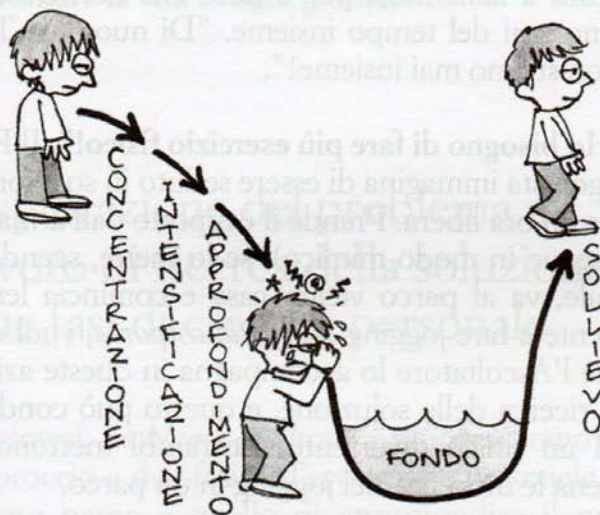


INCONSCIO

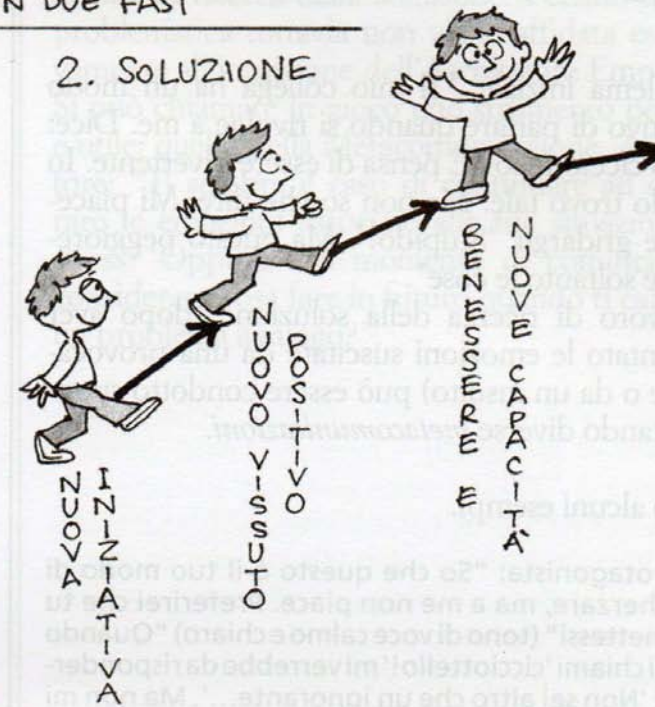
ASCOLTO PROFONDO

LA TRASFORMAZIONE DELLE EMOZIONI:
UN PROCESSO IN DUE FASI

1. PROBLEMA



2. SOLUZIONE



IMMAGINARE
È AGIRE



Immagini

Sentimento
CORPO

Astrazione
TESTA

Pensieri

Emozioni

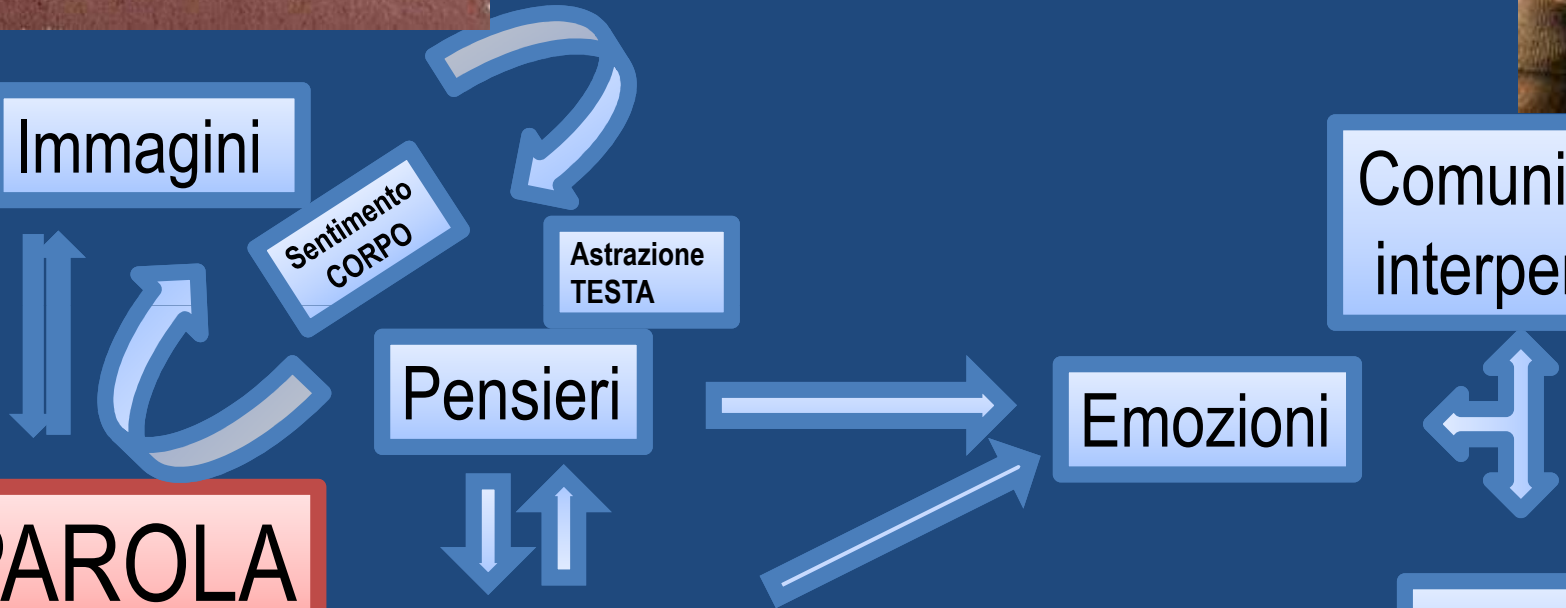
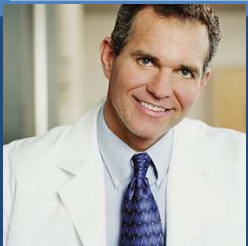
Comunicazione
interpersonale

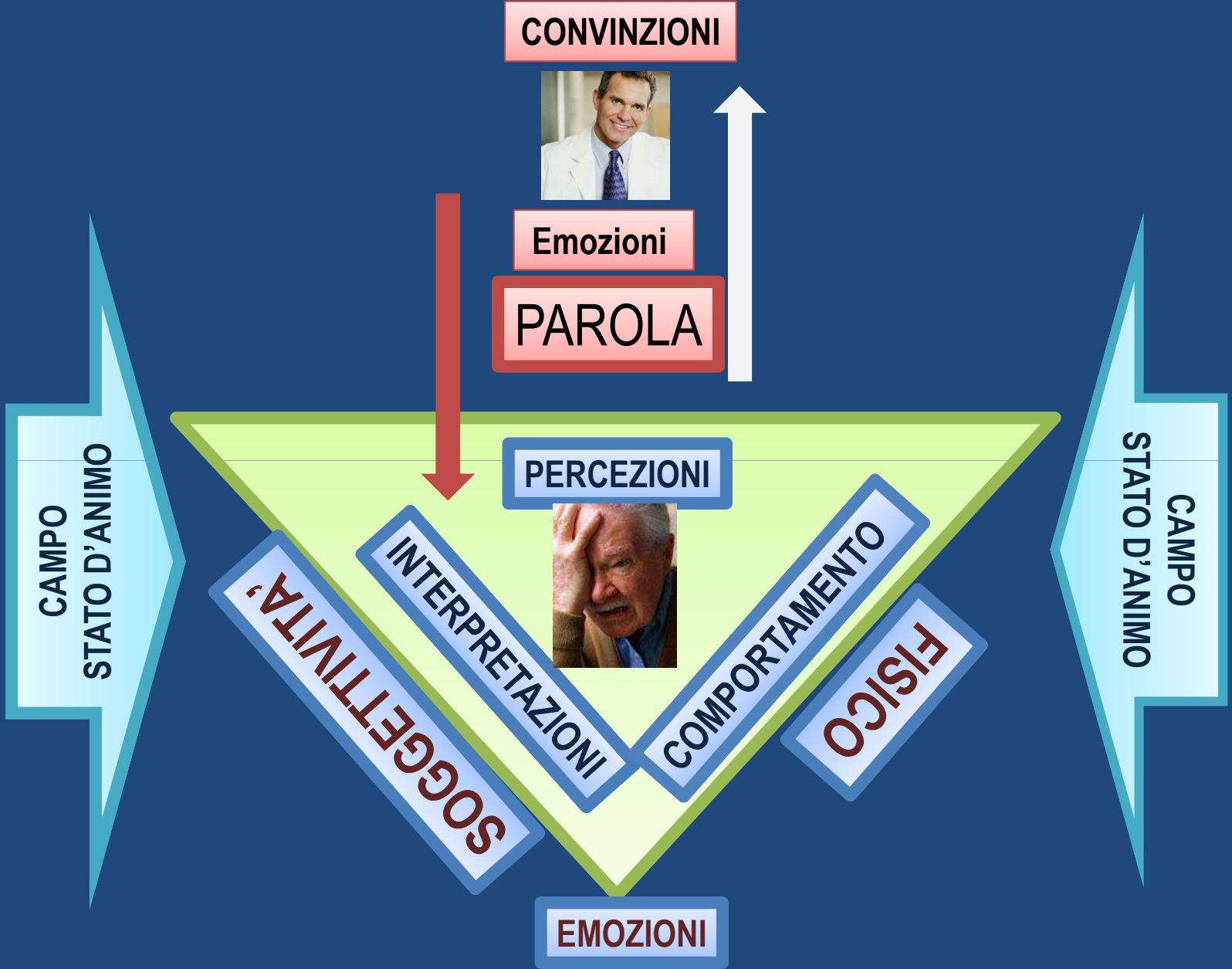
PAROLA

Emozioni

Comunicazione
Interiore (come)

Azioni







Centratura

Consapevolezza di sé

Ascolto

Empatia

Competenza
professionale

Gestione delle
emozioni

OPERATORI SANITARI

Rispetto per le
diversità culturali

Creativita'

Flessibilità

comunicazione

Atteggiamento
non giudicante

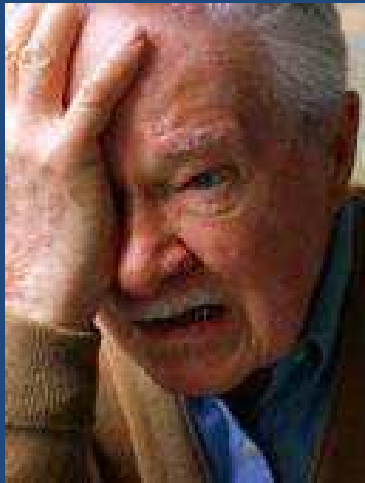
Umorismo

Onestà e rispetto
per gli altri

Autostima



PAZIENTE



MALATTIA CRONICA

FASE DI VITA

RESPONSABILITA'

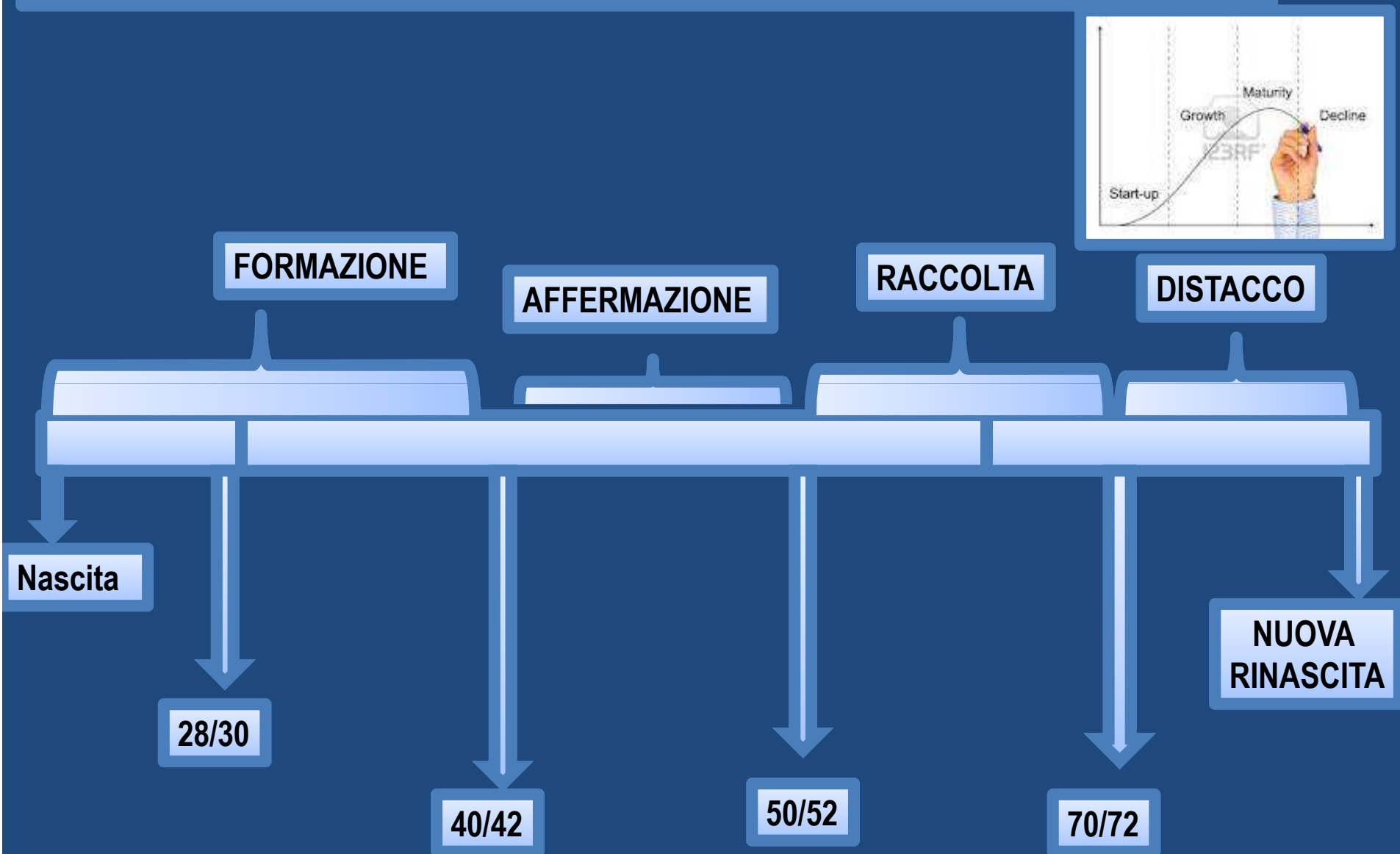
EMPOWERMENT

**SAPERE
SAPERE FARE
SAPER ESSERE**

MALATTIA CRONICA

- **Richiede cure e competenze particolari**
- **Rapporti continui con la struttura sanitaria di riferimento**
- **Ha un grande rilievo sulla vita sociale del paziente e della sua famiglia, sui suoi progetti e sulle sue aspirazioni**
- **Altera le funzioni fisiche, emotive, intellettuali, sociali e spirituali**

IL DIABETE NELLE VARIE FASI DELLA VITA



RESPONSABILITA'

RISPONDERE CON ABILITA' ALLE SFIDE CHE LA MALATTIE IMPONE

**Il diabete è una malattia
esigente, intelligente su
cui ci si deve ragionare.**

**Con la malattia diabetica si devono raggiungere
diversi obiettivi per non far progredire la malattia e
generare complicanze**

EMPOWERMENT



**LA SENSAZIONE DI PERCEPIRE
IL PROPRIO POTERE PERSONALE
PER COMPIERE AZIONI EFFICACI PER
IL RAGGIUNGIMENTO DI UN OBIETTIVO**

M. Brusaglioni

**1) FASE
MANIFESTARE UN
DESIDERIO**

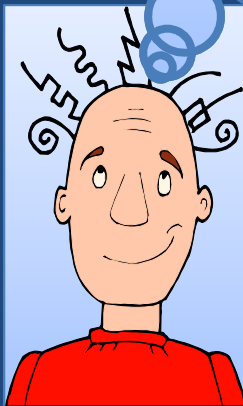
**IMMAGINARE
È AGIRE**

**SONO INTERESSATO
ALL'EFFETTO**

**2) FASE
AVERE CHIARA
L'IMMAGINE
DÌ QUELLO CHE SI DESIDERA**

**VOGLIO FARE ATTIVITA'
AGONISTICA
VOGLIO DIMAGRIRE**

**3) FASE
APERTURA
DELLA
NUOVA
POSSIBILITA'**



(Bruscaglioni /Gheno)

3) FASE APERTURA DELLA NUOVA POSSIBILITA'

3.1 Reperimento di risorse esterne (es. Capacita' informazioni ecc.ecc.)

- Competenze specifiche – quali conoscenze, metodologie, strumenti, capacità operative.
- Informazioni
- Collegamenti - nuove relazioni con persone e ambienti che stimolano al raggiungimento dell'obiettivo.
- sostenitori, alleati, sponsor,
- risorse diverse – economiche, organizzative, tecnologiche

3.2. Elaborazione attivazione e riconoscimento delle risorse interne.

- fiducia in sé: ovvero la capacità di saper mettere in atto comportamenti corretti
- fiducia che comportamenti corretti porteranno buoni risultati
- tendenza ad investire sulle risorse esistenti - sia interne che esterne – piuttosto che su quelle mancanti
- tendenza a considerare i propri comportamenti come causa degli effetti collegati (locus of control interno)
- tendenza al pensiero positivo sulle possibilità proprie e altrui
- tendenza a pensare di poter influire, gestire, indirizzare e modificare le cose che ci riguardano

AZIONI

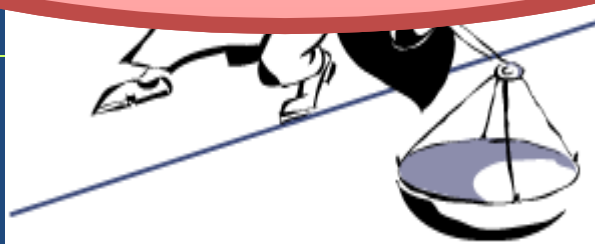
Il diabete: una vita in bilico

- Ambizioni/obiettivi personali
- Bisogni
- Relazione del
- Ric...

“Il problema del tentare di preservare la salute del corpo è che risulta molto difficile farlo senza distruggere la salute della mente”

Gilbert Keith Chesterton (1874-1936)

**Una vita felice
& completa**



**Una vita lunga
e sana**



PAROLE CHIAVI

DIABETE: MALATTIA CRONICA

**MEDICO / OPERATORE SANITARIO:
ASCOLTO PROFONDO E PAROLE
COMUNICAZIONE E RELAZIONE**

**PAZIENTE :
MALATTIA CRONICA
FASI DI VITA
RESPONSABILITA'
EMPOWERMENT**

**Nella vita conta ciò che
accade..
ma ancora di più come lo
interpretiamo e come
rispondiamo a ciò che
accade!**

(S. Todaro)