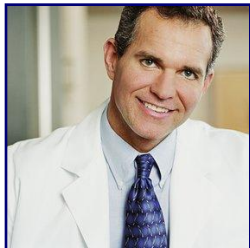


CONTESTUALIZZAZIONE
06/12/2012

MEDICO



Informazione terapeutica
Educazione terapeutica
Formazione terapeutica

PAZIENTE

ASCOLTA LE PAROLE

CANALI PERCETTIVI (Vista Udito Cinestetico)

INTERPRETA

MOTIVAZIONE

TEMPO

IMMAGINI

PROVA SENSAZIONI

PENSIERI

DIALOGO INTERNO

EMOZIONI

**PROCESSO DI
CAMBIAMENTO**

RESTITUISCE AL MONDO ESTERNO
AZIONI E COMPORAMENTI

TEAM CURANTE

E' costituito da un **gruppo di persone con diverse competenze, con suddivisione e riconoscimento dei ruoli e delle singole capacità, che lavora per un risultato condiviso**, rivolto a gestire e verificare i **cambiamenti.**



L'educazione terapeutica nelle malattie croniche

Il rapporto operatore sanitario-paziente deve avere nuove connotazioni:

- **Lo scopo della terapia deve diventare la continuazione del progetto esistenziale e, se possibile, la piena autorealizzazione della persona malata**
- **Il ruolo dell'operatore diventa quello di educatore- counsellor-testimone partecipe della persona malata**
- **Il soggetto in cura non è passivo ma deve essere messo in grado di partecipare in modo consapevole al piano terapeutico**



EMPOWERMENT

Approccio Biopsicosociale

