

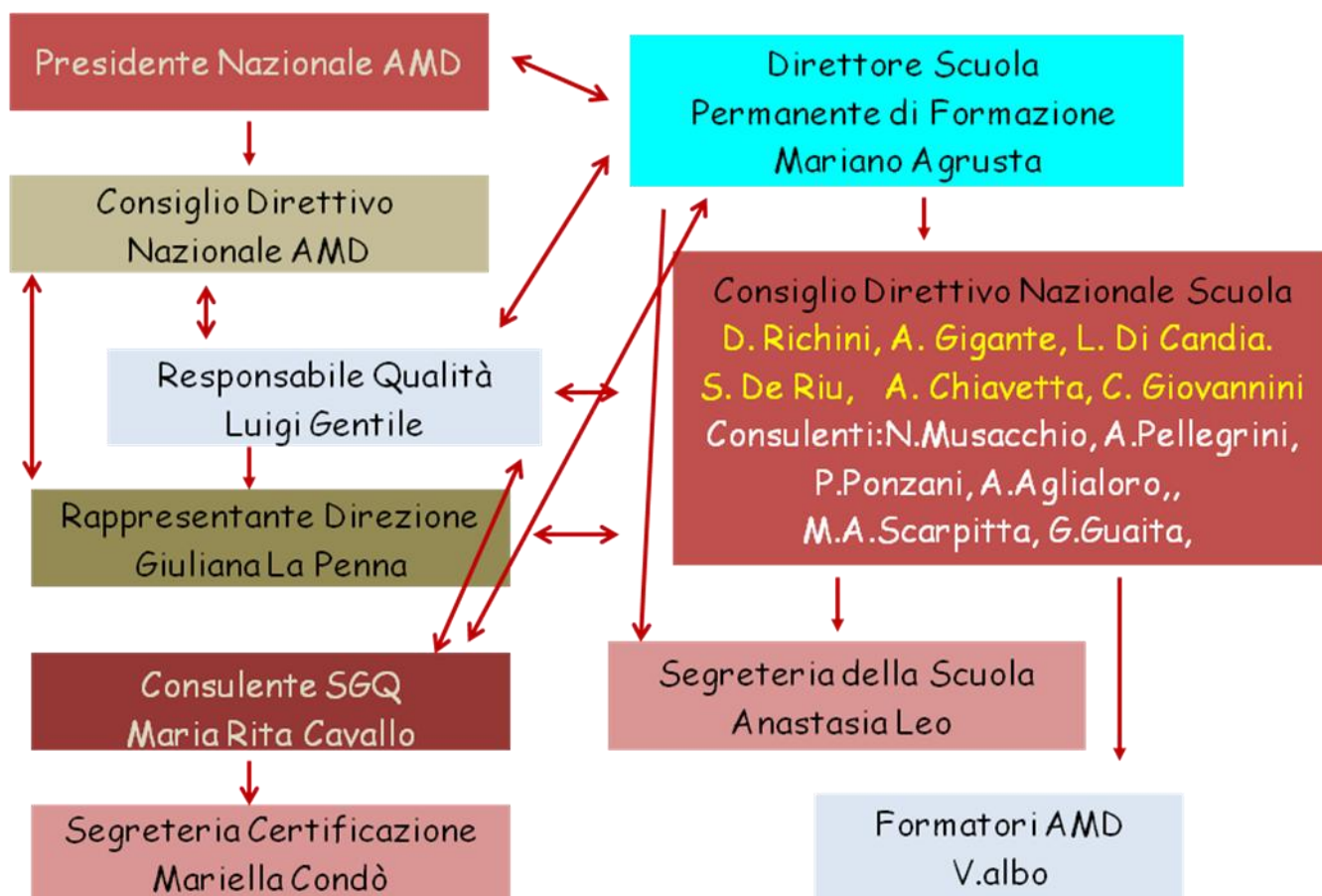
Presentazione e benvenuto del nuovo CD Scuola ai Formatori

Nell'agosto 2013 la Direzione della Scuola viene affidata a Mariano Agrusta con il seguente Gruppo di lavoro:

CARICA	COGNOME	NOME
DIRETTORE	AGRUSTA	MARIANO
COMPONENTE	CHIAVETTA	AGATINA
COMPONENTE	DE CANDIA	LORENZO
COMPONENTE	DE RIU	STEFANO
COMPONENTE	GIGANTE	ALFONSO
COMPONENTE	GIOVANNINI	CELESTE
COMPONENTE	RICHINI	DONATA
CONSULENTE ESTERNO	AGLIALORO	ALBERTO
CONSULENTE ESTERNO	PELLEGRINI	ANTONELLA
CONSULENTE ESTERNO	GENTILE	LUIGI
CONSULENTE ESTERNO	MUSACCHIO	NICOLETTA
CONSULENTE ESTERNO	GUAITA	GIACOMO
CONSULENTE ESTERNO	PONZANI	PAOLA
CONSULENTE ESTERNO	SCARPITTA	ANTONIETTA MARIA
REFERENTE CDN	LA PENNA	GIULIANA

Alla luce dei cambiamenti strutturali di AMD il Direttore della scuola, dott. Mariano Agrusta, propone il seguente diagramma organizzativo:

DIAGRAMMA ORGANIZZATIVO



La Scuola, quindi, protetta all'interno di un Sistema Gestione Qualità AMD, garantita da una capacità consolidata di pianificazione degli eventi in base ai criteri definiti dal sistema ECM, semplificata, negli aspetti burocratici, può occuparsi di rafforzare la sua vocazione più intrinseca, che è quella didattico-formativa.

La "mission " di AMD, indicata dall'attuale CDN, peraltro, è l'appropriatezza clinico-assistenziale-organizzativa.

Per AMD la diabetologia moderna prevede uno specialista che sia in grado di operare per la programmazione e la gestione di processi, risorse, responsabilità e sistemi di valutazione per l'erogazione di un'offerta di assistenza qualificata, quantificabile e misurabile (sic da Progetto Appropriatezza, Firenze, Gennaio 2014) e questo in interrelazione con la Scuola che garantisce metodologia e capacità di progetto.

DOCUMENTO PROGRAMMATICO SCUOLA

- Riproporre, quindi, Corsi di formazione base che rendano partecipi altre energie di AMD in un processo di partecipazione diffusa che se si arrestasse rischierebbe di diventare elitario.
- Fornire ai soci già “formatori AMD” percorsi di crescita (Master di II livello).
- Implementare le attività formative volte alla crescita delle abilità comunicative generali e specifiche (comunicazione telematica, scrittura di un testo scientifico, capacità di esposizione in pubblico con presentazioni efficaci-capacità di facilitazione nella conduzione di un lavoro di gruppo, competenze di counseling).
- Implementare la Comunicazione interna, perché i soci siano informati e coinvolti nelle attività della Scuola
- Potenziare le competenze “andragogiche”, per conferire senso all’azione dell’uomo moderno, tanto da poter far propria l’espressione di Bergs: “pensa da uomo di azione, agisci da uomo di pensiero” (R.Di Nubila).
- Semplificare ulteriormente il linguaggio tecnico in modo da renderlo “popolare”
- Tutelare e valorizzare l’Etica del Formatore, consolidando il valore dell’excursus formativo.